

4,22

Nahwärme Fürstenhagen



1. Was ist Nahwärme
2. Was passiert bei mir im Haus
3. Vorteile Wärmenetz
4. Einflüsse auf die Wirtschaftlichkeit eines Nahwärmenetzes
5. Wie kann eine Umsetzung zeitlich aussehen
6. Nächste Schritte

Kurzvorstellung

Projektentwicklung

- Nutzung Erneuerbarer Energien im Bereich Wärme-, Kälteversorgung, Prozessenergie
- Nahwärmeversorgungen
- Biomethanaufbereitung

Erstellung von Wärmeversorgungskonzepten

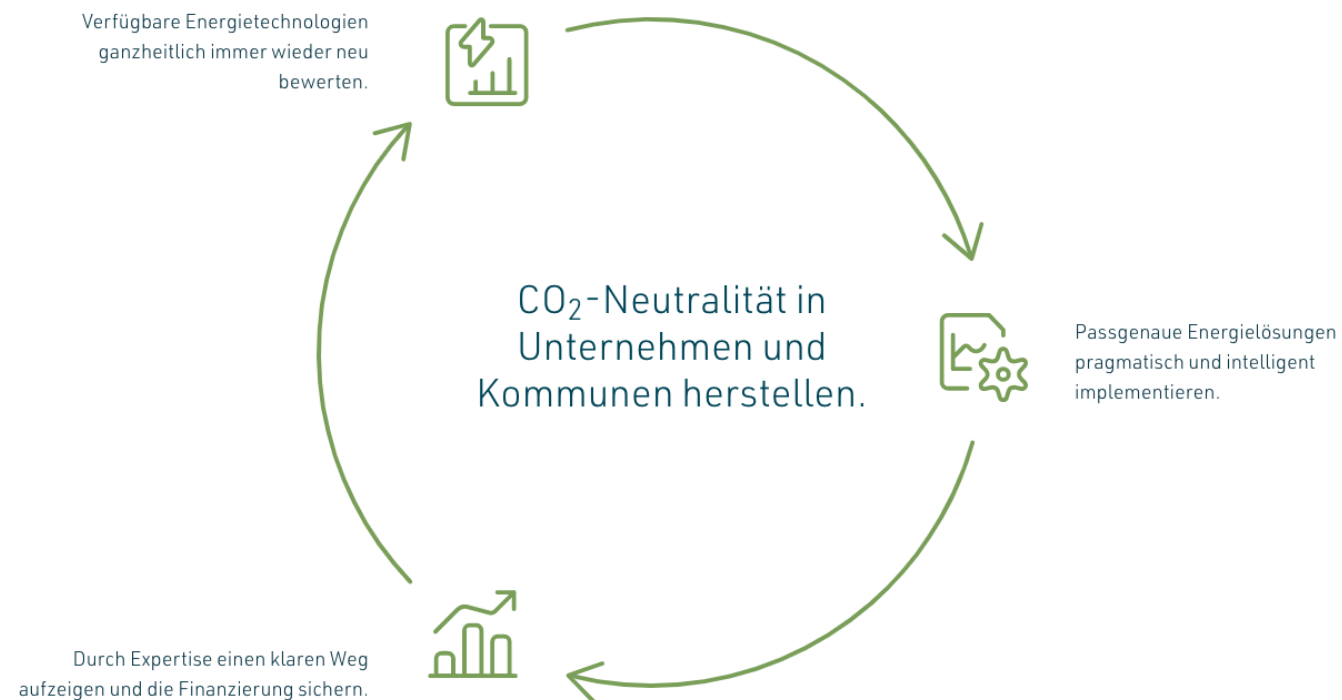
- Quartiere, Wärmenetze
- Nutzung EE und Abwärme
- Machbarkeitsstudien und Förderanträge

Planungsleistungen für CO2 freie Versorgungslösungen

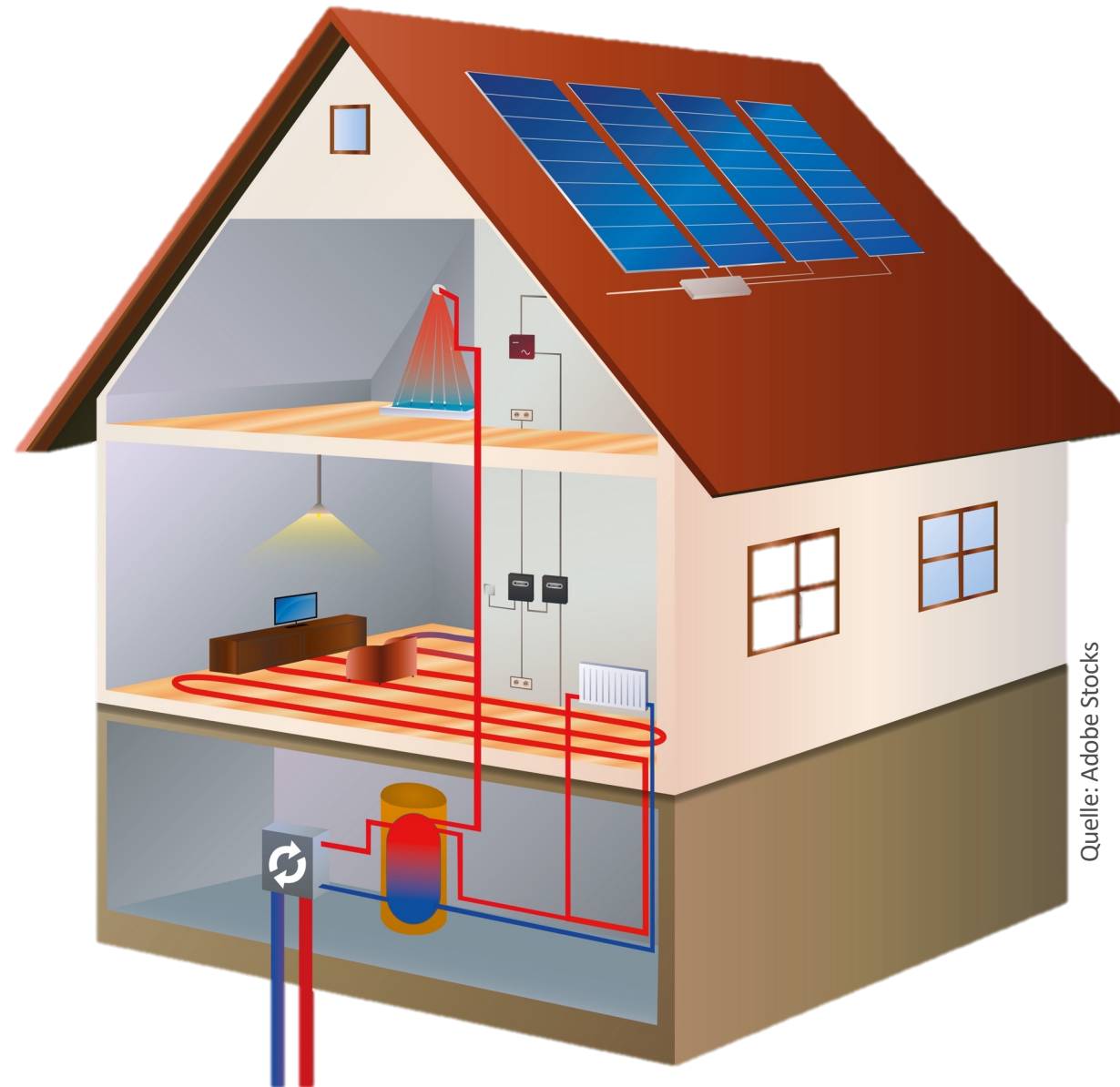
- Planungsleistungen vom Pre-Engineering bis zum Detailengineering

Kommunale Wärmeplanung / Transformationsplanung

Betreuung der Projekte von der Projektentwicklung bis zur Umsetzung!



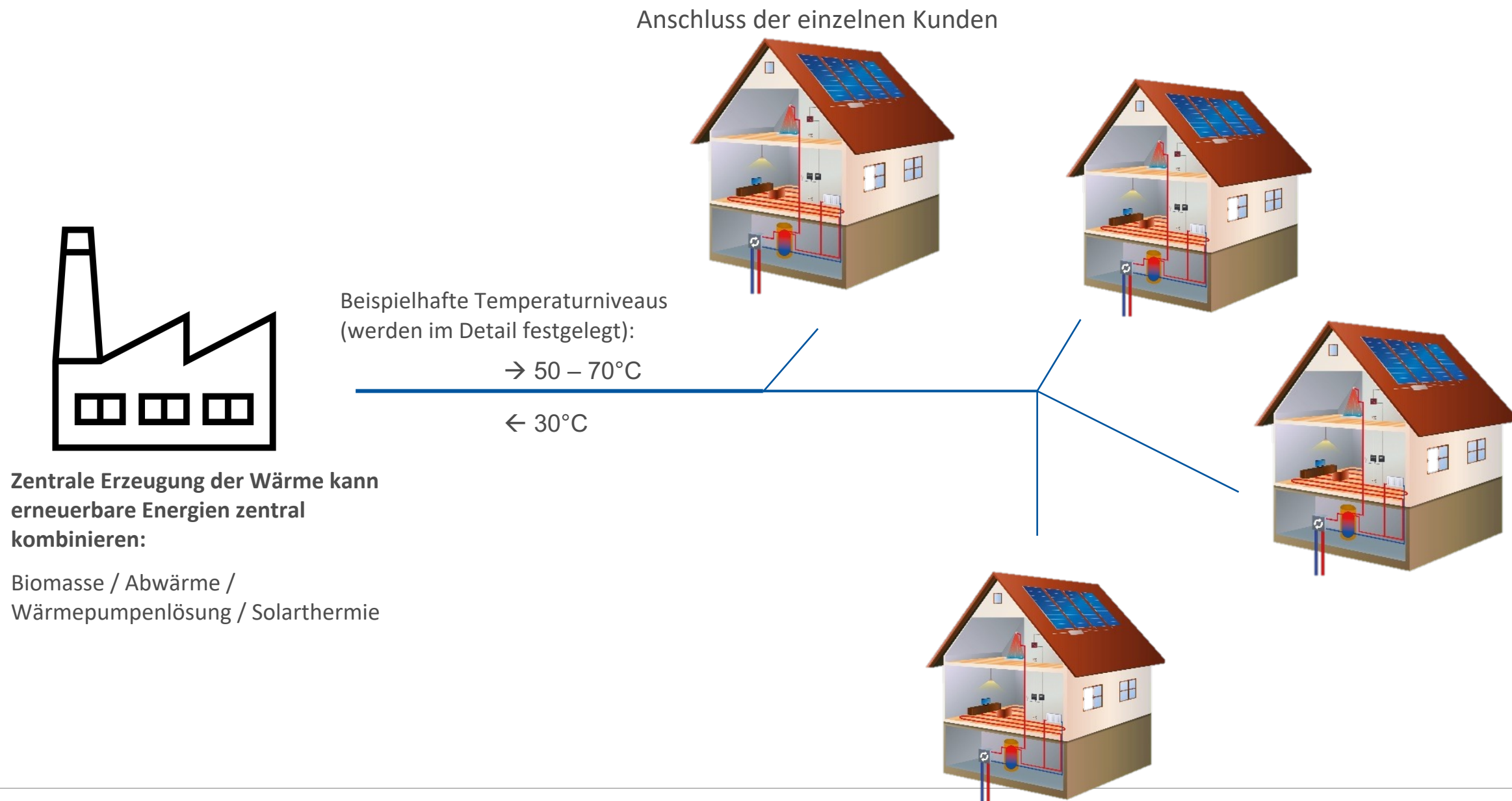
Wir sind der richtige Partner für Ihre zukünftige Energieversorgung



Quelle: Adobe Stocks



Wärmenetz – Wie kann es aussehen?





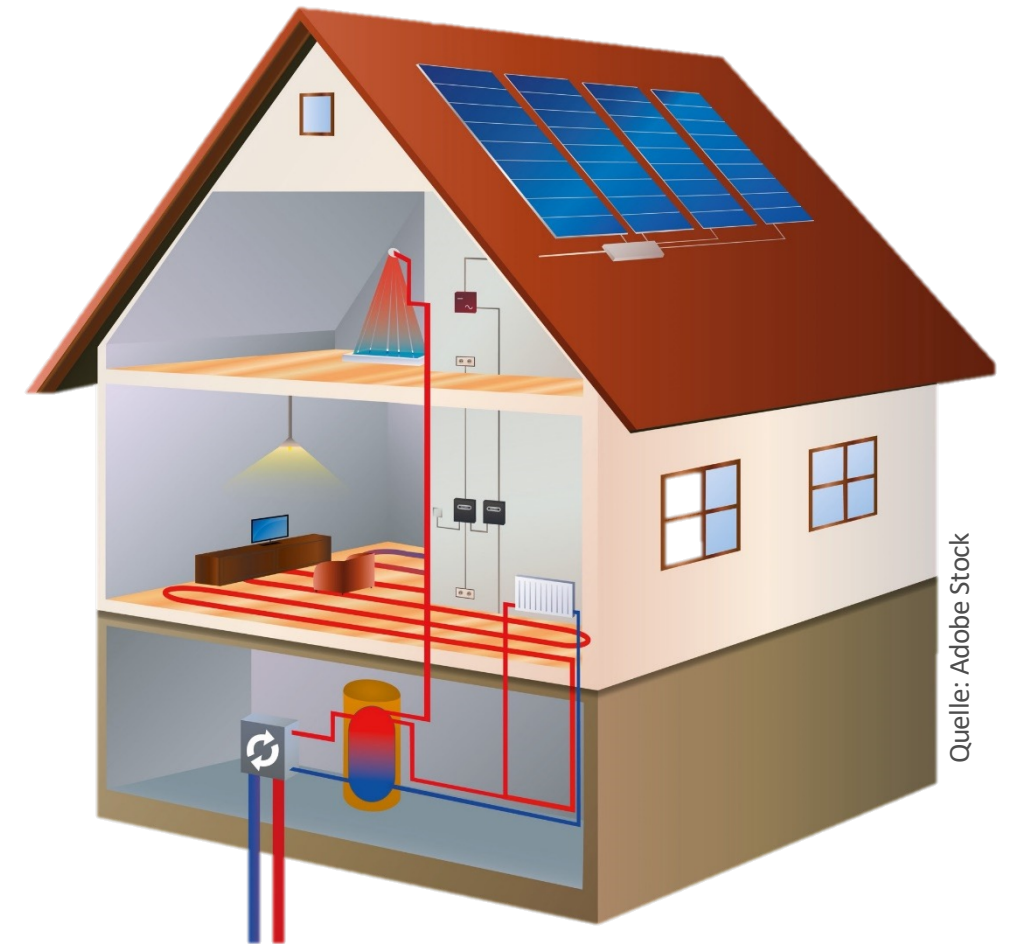
Wärmenetz – Was passiert bei mir im Haus?

1. Fernwärmeanschluss

- Einbau eines Fernwärmeanschlusses ggf. inkl. Pufferspeicher
- Übergabestation bleibt hierbei im Besitz des Netzbetreibers
- Platzbedarf kleiner als bei einer Ölheizung (ca. 4 m² inkl. Pufferspeicher)

2. Heizungssystem im Haus

- Das Heizungssystem kann wie gewohnt weiter benutzt werden
- Wärmeverteilung bleibt bestehen
- Bestehende Pufferspeicher können ggf. weiter benutzt werden.





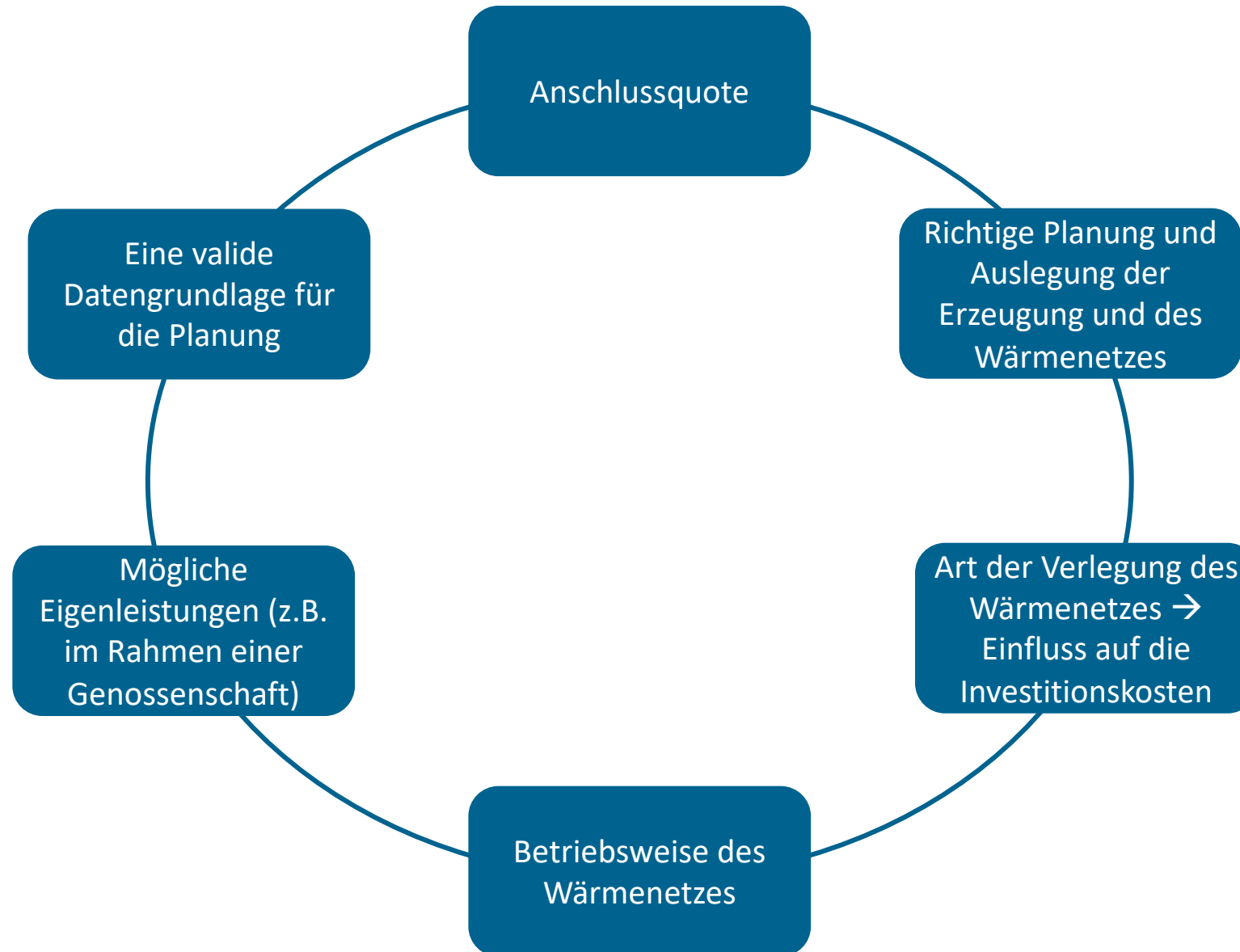
Quelle: Enerpipe



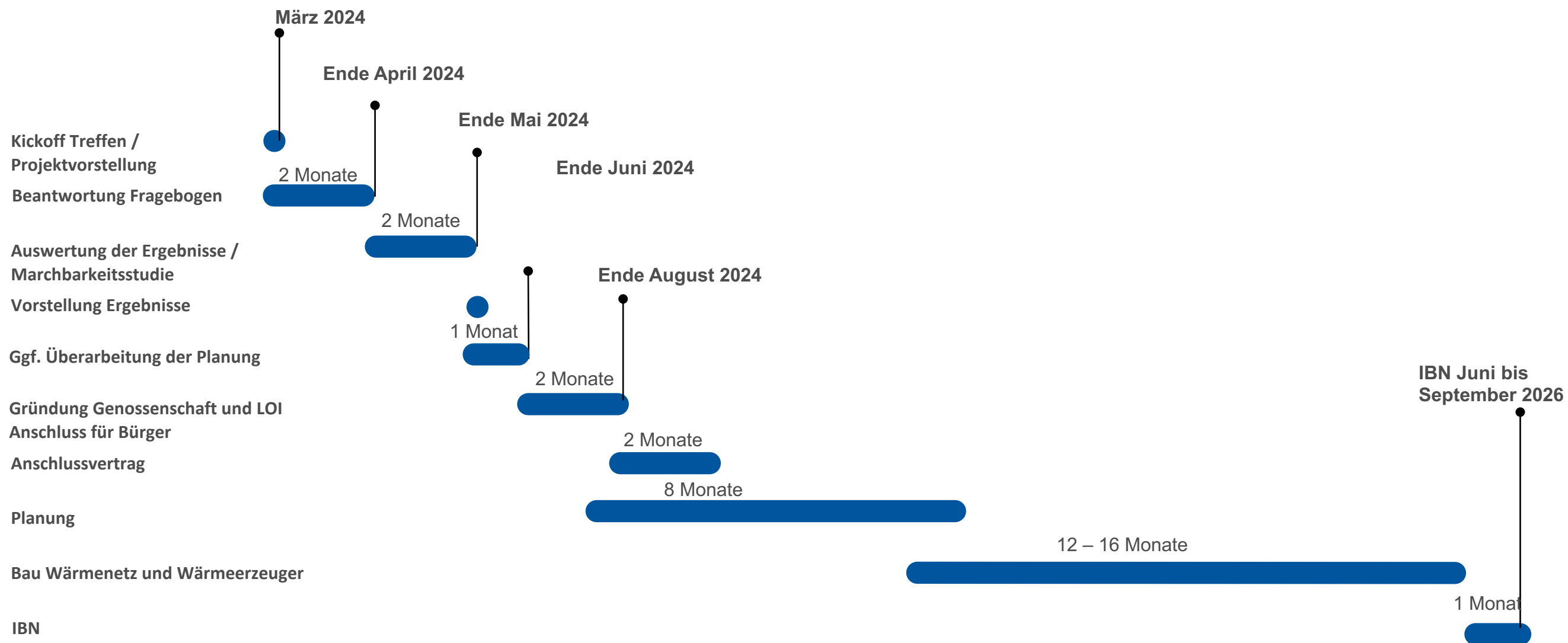
Quelle: Enerpipe

Vorteile eines Wärmenetzes/Wärmenetzanschlusses

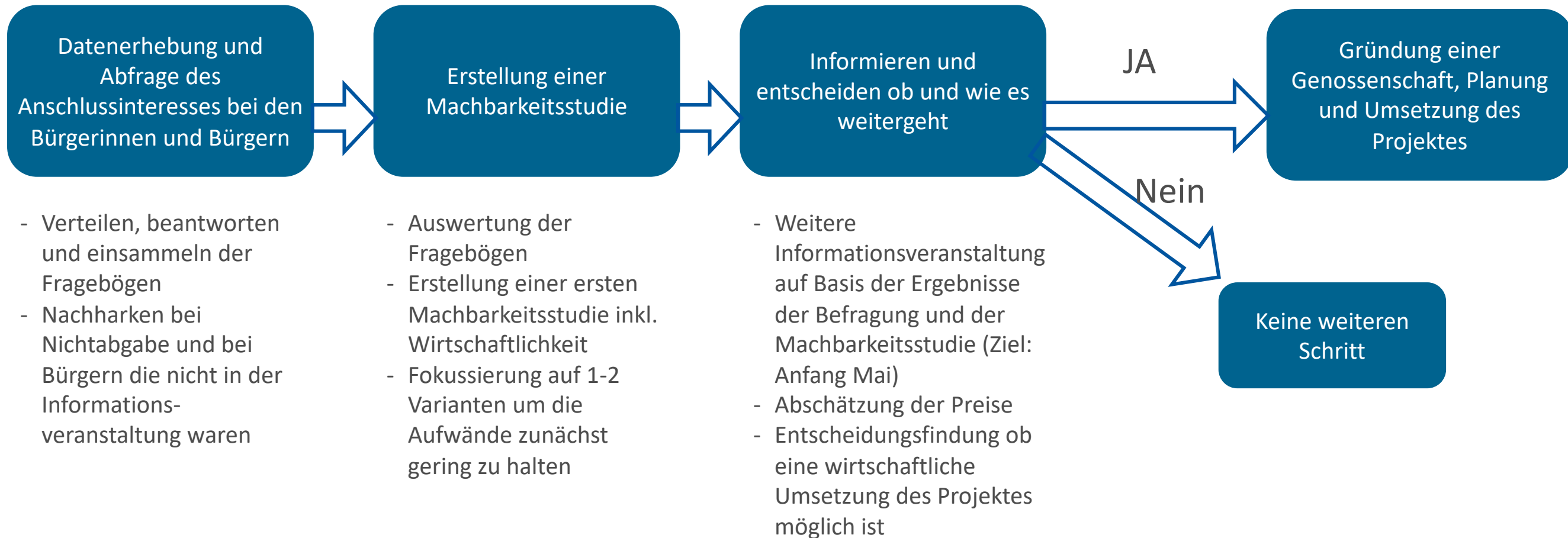
- Keine eigene Heizungsanlage
 - Full Service für die Hausbesitzer
 - Keine Wartungs- und Reparaturkosten
 - Mehr Platz im Haus
 - Sparen von Wartungs- und Schornsteinfegerkosten
- Geringere Bau- und Investitionskosten für die Hausbesitzer
- Energieeffiziente Lösung zur Wärmeerzeugung
- Eigene Solarthermische Anlagen oder PV kombinierbar
- Versorgungssicherheit
 - Einsatz modernster Anlagentechnik mit Ausfall-Sicherung
 - Langfristiger Komfort, minimaler Aufwand
 - Bequeme Abrechnung
- Steigerung des Werts der Immobilie
- Lokale Wertschöpfung



Beispielterminplan Realisierung Wärmenetz



Gesamtdauer von der Ersten Idee bis zur Inbetriebnahme 2,5 – 3 Jahre



- Nahwärme kann zentral verschiedene klimaneutrale Wärmequellen zusammenführen
- Nahwärme bietet unterschiedliche Vorteile für Hauseigentümer und den gesamten Ort (lokale Wertschöpfung)
- Es gibt viele Einflussfaktoren auf die Wirtschaftlichkeit eines Nahwärmenetzes
- Das Modell der Genossenschaft ist für Fürstehagen aus unserer Sicht das passende Betreiber Modell
- Das Projekt steht und fällt mit Ihnen
 - Engagement einer Kerngruppe die Voran geht und vielen Fürstehagenerinnen und Fürstehagener die sich anschließen lassen wollen.

**Ziel: Bezahlbare, klimafreundliche und zukunftssichere
Wärmeversorgung in Fürstehagen!**



Fabian Krause

Geschäftsführer



Fabian.Krause@422-energy.de



0151 12514347



www.422-energy.de

CO₂ - Neutralität durch die intelligente Verbindung verfügbarer Technologien pragmatisch umsetzen.